

Spezielle Leseprobe Scanner-Methode

Irina Dolmést

WAS
BRINGT
DIR
DIE

Scanner-Methode

WIRKLICH?

Genehmigte Herausgabe nur über Kontaktformular: <https://bit.ly/2tUsmV9>

von www.ratgeber-tipps.com

**Tust du etwas in der Überzeugung,
dass es getan werden müsse,
so scheue dich nicht,
dabei gesehen zu werden,
auch wenn die große Menge
anders darüber denken sollte.**

(Epiktet)

Inhalt

Vorwort	5
Teil 1	Fehler! Textmarke nicht definiert.
Die Scanner-Methode - Anliegen und Grundsatz zur Funktion	Fehler! Textmarke nicht definiert.
Die Gründerin der Scanner-Methode	Fehler! Textmarke nicht definiert.
Die Definition zur Scanner-Methode (SSM)	9
Defizite und Blockaden – Begriffsänderung aus Einsicht	Fehler! Textmarke nicht definiert.
Der Nutzen der Scanner-Fähigkeit (Viewer-Fähigkeit) - Was bringt dir die Scanner-Methode wirklich?	Fehler! Textmarke nicht definiert.
Das implizite Wesen der Scanner-Methode und ihre Fähigkeit	Fehler! Textmarke nicht definiert.
Das Fließen von Heilenergie aus der Sicht der Scanner-Methode	Fehler! Textmarke nicht definiert.
Teil 2	Fehler! Textmarke nicht definiert.
Die bioenergetischen Schwachstellen feststellen	Fehler! Textmarke nicht definiert.
Beispiel - Pferd	Fehler! Textmarke nicht definiert.
Beispiel - Beeren	Fehler! Textmarke nicht definiert.
Beispiel – Nahrungsergänzungsmittel	Fehler! Textmarke nicht definiert.
Beispiel – Verletzungen und Wunden	Fehler! Textmarke nicht definiert.
Beispiel – Wasser / Wasserhärten	Fehler! Textmarke nicht definiert.
Beispiel – Pixel-Modell einer Scanner-Methoden-Wahrnehmung	Fehler! Textmarke nicht definiert.
Eine Aura mit bloßem Auge sehen können	Fehler! Textmarke nicht definiert.
Teil 3	Fehler! Textmarke nicht definiert.
Die Ausbildung zum Scanner-Methoden-Practitioner (SMP)	Fehler! Textmarke nicht definiert.
Welche Wissensgebiete werden verwendet	Fehler! Textmarke nicht definiert.
Die Farbpixel-Darstellung in der Scanner-Methode (SMP)	Fehler! Textmarke nicht definiert.
Schamanismus ist nicht unsere Welt	10
Die Praxis des Scanner-Methoden-Practitioners (SMP)	Fehler! Textmarke nicht definiert.
Der Zugang und Ablauf einer SMP-Behandlung	Fehler! Textmarke nicht definiert.
Gesetzliche Regelung	Fehler! Textmarke nicht definiert.
Teil 4	Fehler! Textmarke nicht definiert.
ChiHealing –Heilen durch Bewusstsein-, - Auszüge -	Fehler! Textmarke nicht definiert.
Der ChiHealing-Practitioner-Test von 2018	Fehler! Textmarke nicht definiert.
Test- und Erfahrungsberichte – Auszüge -	Fehler! Textmarke nicht definiert.
Testberichte ChiHealing (GEWA) – Auszüge -	Fehler! Textmarke nicht definiert.
Testbericht ChiHealing mit Fern-Reiki	Fehler! Textmarke nicht definiert.
Testbericht ChiHealing ohne Fern-Reiki	Fehler! Textmarke nicht definiert.

Testbericht Fern-ChiHealing Fehler! Textmarke nicht definiert.

Fazits: Fehler! Textmarke nicht definiert.

Schlusswort: Fehler! Textmarke nicht definiert.

Impressum: Fehler! Textmarke nicht definiert.

NICHT KOPIEREN

Vorwort

Dieses E-Book ist für all jene, die nach einer präventiven Kontroll- und Schutzlösung für sich persönlich suchen, die jederzeit ohne große Schwierigkeiten und sozusagen von jetzt auf gleich Klarheit verschafft. Probleme, schwierige Angelegenheiten, psychophysische und psychosomatische Unklarheiten und Ursachen kannst du mit und durch diese Scanner-Methode wahrnehmen, erkennen und als präventive Informationen mitnehmen. Unterschiedliche Untersuchungsprozesse lassen sich bis zur Grundursache „durchschauen“, sprich, durchscannen. Man kann diese Scanner-Methode in den Bereich der Biophysik und Neurowissenschaft einordnen, da sie mit dem Unterbewusstsein und der Zirbeldrüsenfähigkeit im universellen Bewusstsein (Universum) und dem morphogenetischen Feld arbeitet. Die Farbpixelfrequenzen sind wie in den Geräten, die Wissenschaftler benutzen, sichtbar. Die besonderen Bedeutungen dieser speziellen Farbpixelsprache des Unterbewusstseins ist mit Hilfe der Scanner-Methode erlernbar. Es werden hier Nutzen, Zusammenhänge und Ablauf der Scanner-Methode dargestellt und zum Erlernen dieser inspiriert.

Mit der Scanner-Methode ist es möglich, in äußerst kurzer Zeit in den feinstofflichen Energiebereich einzudringen, welcher uns alle umgibt und als das morphogenetische Feld (Netz) bezeichnet wird. Somit erhält man sogar Informationen aus dem Frequenzbereich der Quanten und Nanos. Organische und anorganische Materie lassen sich durchschauen und in ihrer Lebendigkeit dreidimensional erkennen. Genaue Prozesse, Wirkweisen, auch Gefühle, Emotionen, Gesundheitszustand und sogar der Bauzustand eines Gebäudes ist mit Hilfe der Scanner-Methode feststell- und flexibel einsetzbar. Sie bringt Wahrheitswerte über das Vis à vis, die sich durch ihre ganz speziellen Farbenergiefrequenzen darstellen, dir somit Klarheit verschaffen, was da innen in dieser Person oder dem gegenüberliegenden Objekt eigentlich vor sich geht. Der menschliche Scanner-Methoden-Anwender ist sozusagen ein Viewer, arbeitet ohne Strom und Geräte. Die bioenergetischen Schwachstellen werden in Farbpixeln wahrgenommen und können fixiert werden. Wie kann man es sich vorstellen?

Nach Feststellung von bestimmten Farbfrequenzen und Farbpixeln ähnelt die Wahrnehmung einer Szintigraphie-Darstellung. Für die Szintigraphie wird allerdings vorab ein sogenanntes Radiopharmakon verabreicht. Anschließend misst ein bilderzeugendes Gerät (die Gammakamera) die vom Körper abgegebene Strahlung und erfasst so, wie sich das verabreichte Radiopharmakon im Körper verteilt hat.

Die Scanner-Methode hingegen nimmt sofort die momentanen bioenergetischen

Frequenzen vom Körper wahr, in denen auch Emotionen und das gesprochene Wort als Farbpixelfrequenz zu erkennen sind. Das alles, ohne vorherige anderweitige Belastung und von jetzt auf gleich!

Lügen werden klar signalisiert, geschickte Manipulationen aufspürt, Geschäftspraktiken beleuchtet. Wenn du es mit Hilfe der Scanner-Methode erkannt hast, kannst du solchen Praktiken besser ausweichen oder nicht auf sie hereinfliegen. Diese Methode kann auch zur Orientierungshilfe eingesetzt und sogar bei größeren Suchaktionen und im Bergrettungsdienst mitwirkend helfen, wenn der ausgebildete Scanner darum gebeten wird. In dem Falle arbeiten mindestens 2 Scanner zusammen; am besten aber drei, denn es gibt noch andere dazu gehörende Fähigkeiten. Man bedenke, dass das alles ohne Strom und ohne Geräte auch über Kilometerentfernungen praktizierbar ist!

Ein bioenergetischer Scanner (Viewer) ist nicht nach alten Glaubensmustersätzen ein „Spirituelle“, wie meist angenommen, sondern er arbeitet mit dem Spirit im real existierenden morphogenetischen Feld und nach dem Prinzip der Ganzheitlichkeit. Das typische „Eisberg-Modell“ mit dem Gipfel (Erscheinungsbild einer Person) über der Wasseroberfläche und dem sich unter der Eisoberfläche befindenden größeren Teil, dem Unterbewusstsein, ist für ihn kein unergründbares Geheimnis mehr.

Die Arbeit am Mindset oder ein Dankeschön-Büchlein zu schreiben sind wertvolle Aspekte, aber führen leider nicht bei jedem – nur nach Kauf eines teuren Coachings – zur voraus angekündigten Zielerreichung. Vielfach bleiben Etappenziele das Fazit etlicher Bemühungen, aber das erhoffte oder gewünschte Ziel ist mitunter immer noch nicht greifbar und man landet in einem Affiliate- oder Network Programm verschiedener Produktmodelle. Hast du dich darin wiedergefunden? Kommt dir das bekannt vor? Du willst vielleicht anderen helfen, kommst aber einfach nicht voran. Oder du kannst es technisch nicht umsetzen? Wo der Hemmschuh genau liegt, verrät dir auch die SSM. Diese Scanner-Methode (SSM) ist konfessionsfrei und für rational pragmatisch Denkende genauso geeignet, wie für Menschen, die ihre bereits erworbenen spirituellen Fähigkeiten, ihr energetisches Spirit wohlbemerkt, weiterentwickeln möchten. Altes hermetisches Wissen wird mit dieser Methode umgesetzt.

Neugierig, was diese Methode mit der Bundeslade, Tempelrittern, Geheimnisse von Pyramiden verbindet?

Auch ist ein Scanner der Meinung, dass der Körper in der Seele wohnt und nicht umgekehrt, wie oft und lange gelehrt. Die korrekte Spiritualität, die von bestimmten Mächten

bewusst der Menschheit vorenthalten wurde, rückt näher ans Tageslicht. Die Wissenschaften von Körper und Geist suchen nun über physikalische Forschungen die Seele. Bewusstsein und Spiritualität sind fester Bestandteil der ursprünglichen Ganzheitlichkeit. Doch wie kann man sie belegen? Hier muss auch neben der Archäologie und Geschichte der Vatikan mithelfen, denn kraftvolles Wissen der Templer liegt dort noch unter Verschluss, lt. dem Wissenschaftler L. W. Göring, der nur das Grundlagenwissen des „A-Omega-Projektes“ untersuchen und offenlegen durfte. Dies nur mal am Rande erwähnt.

Alles ist schwingende Energie, auch dein Körper steht in unterschiedlichen Frequenzen mit den Schwingungen deiner Organe in Beziehung, die von der körpereigenen Fasziematrix umhüllt sind. In den Faszien werden unter anderem etliche Informationen ausgetauscht, jahrelang gespeichert oder verlagert.

Die Scanner-Methode stellt die bioenergetischen Schwachstellen und die dazugehörigen Triggerpunkte fest. Du weißt dadurch, woran du bist.

Du kannst dich selbst, deine Familienmitglieder, Haustiere scannen und ihre Befindlichkeiten lokalisiert schneller wahrnehmen und somit den bioenergetischen Schwachstellen zügiger auf die Spur kommen und weiteres oder schwerwiegendes Leid präventiv vermeiden, weil es zeitig genug erkannt wurde. Auch genaue Stadien sind klar durch die Scanner-Methode mit und durch die vorherrschenden Farbfrequenzen erkennbar.

Da du sicherlich kein Arzt bist, kannst und darfst du keine Diagnosen stellen, aber du kannst herausfinden, was dich, wo genau gerade in welchem Maße belastet, findest Ursachenfelder (Bereiche), worauf du die Aufmerksamkeit hinrichtest und kannst anschließend präventive Maßnahmen für dich einleiten und tiefer entstehendes Leid vermeiden.

Das ist die Fazit-Hauptabsicht dieser Scanner-Methode.

Wer seine beruflichen Wurzeln in der Medizin, der Neurologie und der Kinesiologie besitzt, wird aufhorchen, was damit noch zusätzlich aufgedeckt werden kann. Aber ganz bedeutungsvoll ist die Scanner-Methode für therapeutische und Pflegeberufe geeignet. Aber auch ein Landwirt oder Gärtner kann diese Methode nutzen, um sein Saatgut, Pflanzen oder Bäume damit auf bioenergetische Schwachstellen hin zu untersuchen und Veränderung sogar tief in der Pflanze und im Boden erkennen. Die bisherigen Berufserfahrungen können somit „verfeinert“ werden.

Diese bioenergetische Methode basiert auf dem morphogenetischen Feld (Netz), der Wissensweltdatenbank (Akasha-Chronik / Palmblattbibliothek) und entspricht dem Prinzip von Körper, Geist und Seele (Ganzheitlichkeit). Der „Rishi-Code“ ist sozusagen für zwischenmenschliche, gegenständliche, pflanzliche und gesundheitliche Belange

geknackt und steht nun allen zur Verfügung.

Für den bioenergetischen Scanner ist die Bio-Physik DIE grundlegende Wissenschaft überhaupt. Danach folgen Anatomie, Geometrie, das dreidimensionale Scannen mit Auswertung der drei Vesica Piscis und Überprüfungen zum Wahrheitswert. Es wird mehrfach hinterfragt, dann endgültig fixiert. Abschließend gelangt der Scanner zum Ursache-Wirkung-Prinzip, gibt Auskunft über Zusammenhänge, den Ort, die Lage, der Größe, der Ausbreitung mit klarer Kennzeichnung durch Farbfrequenzbedeutungen der wahrgenommenen bioenergetischen Schwachstelle(n) und wird, wenn gewünscht, punktgenaue Heilenergie in das Fasziengewebe (bindegewebeartige Matrix im Körper) geben, die die Selbstheilungskräfte der gescannten Person sofort in Gang setzen, wenn sie dies wünscht, somit diese Kräfte unterstützt oder verstärkt.

Die weltweit betroffene Corona-Pandemie wird in der Menschheit einen neuen Zeitberechnungstakt setzen, nämlich vor und nach Corona. Schutz, Kontrolle und Sicherheit sind relevant. Somit wird eine präventive „Maßnahme“ in eigener Sache und Selbstverantwortung mit Hilfe einer speziellen Methode bedeutsamer und erst recht interessant. Selbst ein Virus ist im Scanner-Farbfrequenzbereich sichtbar und du kannst genaue Rückschlüsse auf den anzugreifenden Organbereich daraus entnehmen! Dafür bietet sich das Erlernen der Scanner-Methode jetzt geradezu an.

In der Schule wird dieser Wissensschatz über die eigene Spiritualität leider nicht gelehrt. Der gigantische transzendente Umbruch des menschlichen Bewusstseins schreit förmlich nach mehr Akzeptanz zur Ganzheitlichkeit von Körper, Geist und Seele.

Erlerne die **wahre** Spiritualität in eigener Sache! Dein „Spiritguard“ (Unterbewusstsein) wartet schon lange darauf, dir sinnvoller zu dienen. Das Unterbewusstsein ist ergründbar, wenn man weiß, wie man dahin gelangt! Es hat eine Bildsprache in Form von Farbpixeln und Farbfrequenzen, die wiederum eine ganz bestimmte Bedeutung besitzen. Und was man alles entdecken kann, ist echt cool!

Diese Sprache des Unterbewusstseins kann jeder in sich in kurzer Zeit erlernen. Mein Ehrenwort darauf! Bereits aktive Scanner-Methoden-Practitioner belegen es. Willst du dir und anderen helfen, deine oder noch bessere Lebensqualität wiedererlangen oder erhöhen?

Dann erlerne diese „geheimnisvolle“ Farbpixelfrequenzsprache deines Unterbewusstseins und praktiziere damit in deinen Lebensbereichen.

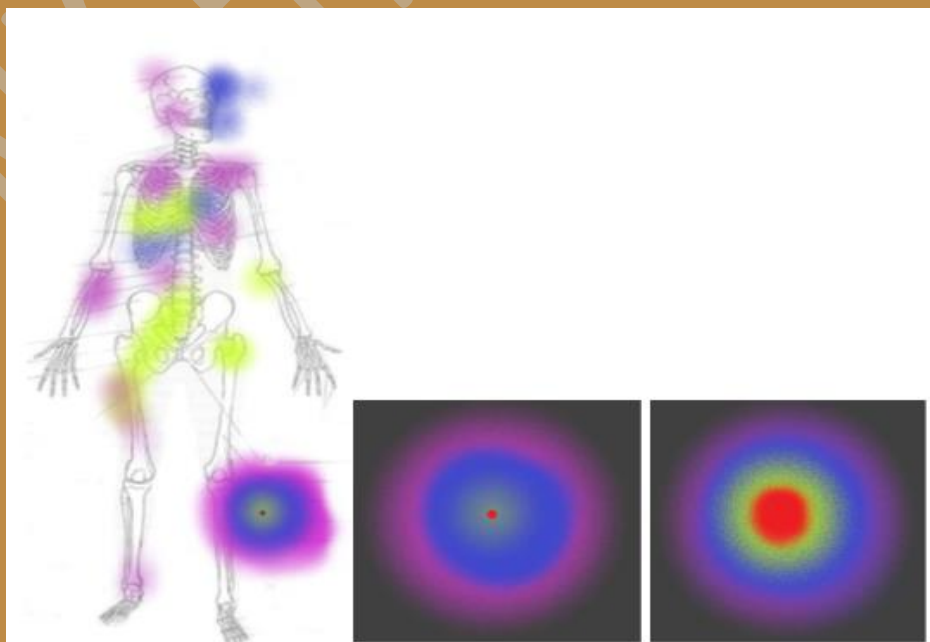
Die Definition zur Scanner-Methode (SSM)

Definition: Die Scanner-Methode basiert auf einer geschulten und sensibilisierten Wahrnehmung der vorherrschenden bioenergetischen Frequenzen des zu betrachtenden Körpers oder Objektes mit Hilfe des eigenen Unterbewusstseins und mit vollem Tagesbewusstsein, um realistische Informationen aus dem morphogenetischen Netz zu erhalten und somit u.a. punktgenau Heilenergie in diesen Bereich strömen lassen zu können.

Die in dir ausgebildete Scanner-Fähigkeit sorgt für innere Gewissheit, innere Ruhe und Gelassenheit all dem Neuen und Unbekannten gegenüber, bietet Kontrolle, Sicherheit und Schutz vor zusätzlichen Stressfaktoren, unterstützt den Stressabbau. Sie bewirkt durch ihre Wahrheitswerte in dir eine „präventive Sicht“ auf viele Aspekte!

Beispiel – Überprüfung eines Business-Coaches oder Marketers:

Lass dir von ihm das Angebot darstellen. Dazu nutzt du ein Video von ihm, indem du ihn eine Weile genau betrachten und hören kannst. Scanne ihn/sie und setze dein Unterbewusstsein als beratenden Helfer mit ein.



Auswertung: Dieses Angebot, wovon der Coach spricht, ist in der Geld-Frequenzenergie für ihn, aber nicht für dich lukrativ. Sein Ziel, an dir zu verdienen, ist ersichtlich. Er redet, denkt viel über das Gesprochene nach, will dich manipulieren. Daher ist sein Ausatem beim Sprechen und sein Herzraum mit blauer Frequenz für dich erkennbar. **Er** braucht Hilfe! **Er** sucht nach dir, um an dir zu verdienen, hilft dir nicht genügend zum Erfolg. Das Vesica Piscis dieser blauen Farbe ergibt eine rechts liegende bioenergetische Schwachstelle im Thymusbereich. Das bedeutet auch ein sich Bemühen, um seine Ängste abgebend zu beseitigen. Sein Reden und Misserfolg schlägt sich bei ihm auf Herz, Galle und etwas auf die Leber nieder.

Magenta steht in diesem Fall für Hinhalten. Der blaue Anteil steht für reichliches Gerede. Der gelblich-**grau**-grüne Bereich steht für Unklarheiten, Schwindeleien. Der grünliche Bereich um den kleinen roten Punkt ist zu klein, um dich ehrlich wachsen zu lassen. Der leider zu kleine rote Punkt in der Mitte der Frequenzdarstellung stellt deine Ertragsfrequenz zwischen euch dar. Temperamente und Eigenschaften sind dadurch auch ersichtlich.

Die beste Start-Frequenz für dich, mit ihm einen Neubeginn zu starten, wäre: Schmales Magenta, schmales Blau, reichliches **Grün-Gelb** und reichlich Rot (siehe rechte 3. Abb.)

Dies ist nur ein kleiner Teil einer SMP-Wahrnehmung von bioenergetischen Schwachstellen mit Hilfe der Sprache des Unterbewusstseins und Infos aus dem morphogenetischem Feld.

Schamanismus ist nicht unsere Welt

Derjenige, der sich der Scanner-Methode bedient, braucht für seine Wahrnehmung aus dem morphogenetischen Netz **keine** Schamanentrommel, keinen Trancezustand, keine Wahrsagerkugel, kein Pendel etc.

Wir sind dem alten hermetischen Wissen und dem Yoga zugewandt.

In Licht und Liebe!

OM - Shanti

Die Scanner-Methode ist konfessionsfrei und für rational-pragmatisch Denkende und an der

korrekten Spiritualität Interessierten geeignet.

Die Viewer-Fähigkeit aus der Scanner-Methode ist ideal als Selbstschutz- und Kontrollmethode für jedermann geeignet!

Lasst uns mehr Gesundheit, Freude und Liebe mit bioenergetischer Leichtigkeit in die Welt tragen!

NICHT KOPIEREN